



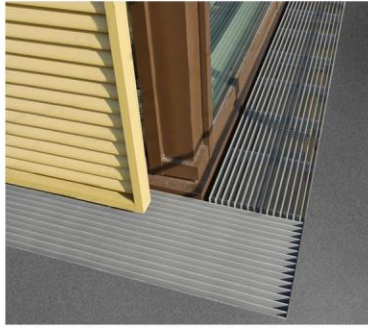
hareketli cephe sistemleri



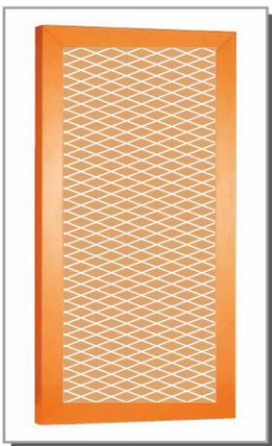
## ALTAŞ - MAPSİS HAREKETLİ CEPHELERDE ÇÖZÜM ORTAĞINIZ



- Manuel ve Motorlu Sistem Seçenekleri
- Modern Dinamik Cephe Çözümleri
- Güneşe ve Olumsuz Hava Şartlarına Karşı Yenilikçi Koruma
- Bireysel Projeler İçin Özel Çözümler
- Korozyona Karşı Dayanıklı Alüminyum ve Paslanmaz Çelik Malzeme
- Tüm Ral 7015 Renk Seçenekleri, Eloksal, Ahşap Film ve Doğal Ahşap Transfer Uygulama



## MODELLER



## KENDİ STİLİNİZİ CEPHENİZE YANSITIN!

- Sorunsuz köşe çözümleri
- Bireysel projelere özel ürün geliştirme

## RENGARENK CEPHELER!

- Sınır tanımayan tasarımlar
- Kendi ürün yelpazenizi oluşturun



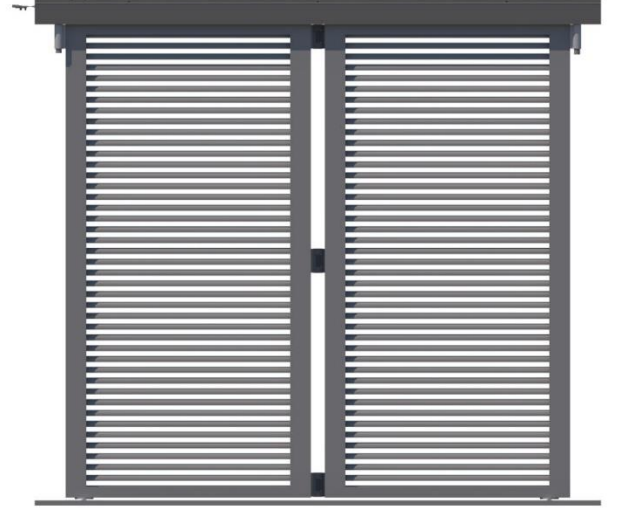
## ALTAŞ - MAPSİS HAREKETLİ CEPHELERDE ÇÖZÜM ORTAĞINIZ



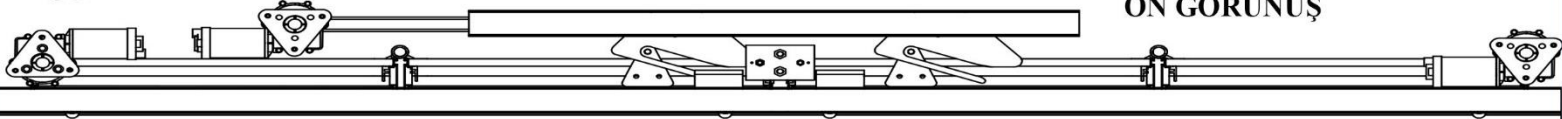
- Davetsiz Misafirlere ve Meraklı Gözlere Karşı Etkili Koruma
- Alüminyum - Ahşap ve Camın Birbiri ile Mükemmel Kombinasyonu
- Bol Çeşitli, Fonksiyonel ve Kaliteli Ürünler
- Pencere Boşluğu İçine veya Dış Duvar Yüzeylerine Bağlantı Çeşitleri



İZOMETRİK GÖRÜNÜŞ

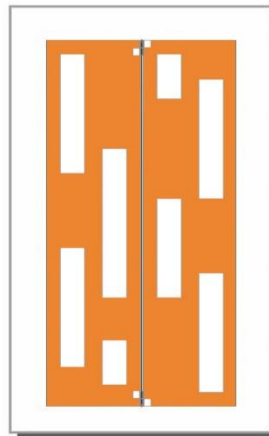
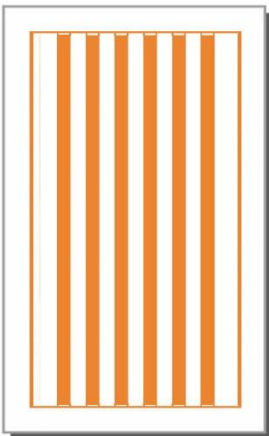


ÖN GÖRÜNÜŞ

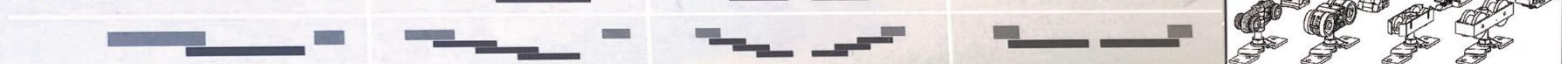


PLAN GÖSTERİMİ

## MODELLER



PANEL VERSİYONLARI





## ALTAŞ - MAPSİS HAREKETLİ CEPHELERDE ÇÖZÜM ORTAĞINIZ



- İstenirse Manuel Çalışan Sistemlere Özel Aksesuar Çözümleri ile Servo Motor ve Özgün Elektronik Katlı Otomatik Sistemler
- Uzaktan Kumanda veya Sensör (Rüzgar, Güneş) ile Çalışma İmkânı
- Geniş Açıklıklar için Özel Çözümler
- Simetrik veya Asimetrik Uygulamalar ve Montaj Kolaylığı
- Özel Kaplamaları ve Alaşım Malzemelerden Rulmanlı Aksesuar



## MODELLER

**K30 KATLANIR PANEL SİSTEM**

- Manuel kullanım seçeneği
- Orta taşıyıcılı stabil yapılı

**K60 KATLANIR PANEL SİSTEM**

- Otomatik ve manuel kullanım seçeneği
- Yüksek taşıyıcılı stabil yapılı



## ALTAŞ - MAPSİS HAREKETLİ CEPHELERDE ÇÖZÜM ORTAĞINIZ

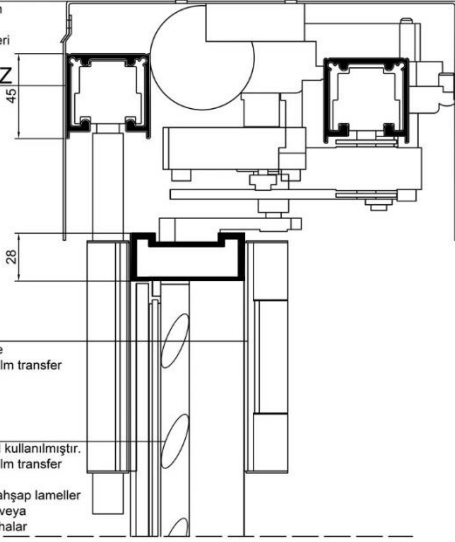
## KATLANIR SİSTEM

## KAPAK

- Projeye göre kullanım
- Ral boya-eloksal ve film transfer seçenekleri

## ÜST KILAVUZ

- Alüminyum
- Eloksal E6EV1



## MENTEŞE

- Çerçeve içine entegre
- Ral boya-eloksal ve film transfer seçenekleri

## İÇ DOLGU

- Çizimde badem lamel kullanılmıştır.
- Ral 7015-eloksal ve film transfer seçenekleri
- Farklı alüminyum ve ahşap lameller
- Düz, desenli, ferforje veya genişletilmiş metal levhalar

## ÇERÇEVE PROFİL

- Alüminyum Profil
- Ral boya-eloksal ve film transfer seçenekleri
- Projeye göre farklı çözümler

## ALT KILAVUZ

- Alüminyum Profil
- Projeye göre farklı çözüm ve imalat

## ÇİFT RAY KAYAR SİSTEM

## ÜST KILAVUZ

- Alüminyum
- Eloksal E6EV1

## ARABA TAKIMI

- Projeye göre farklı çözüm ve imalat

## ÇERÇEVE PROFİL

- Alüminyum Profil
- Ral 7015-eloksal ve film transfer seçenekleri
- Projeye göre farklı çözümler

## İÇ DOLGU

- Ral 7015-eloksal ve film transfer seçenekleri
- Farklı alüminyum ve ahşap lameller
- Düz, desenli, ferforje veya genişletilmiş metal levhalar

## ÇERÇEVE PROFİL

- Alüminyum Profil
- Ral 7015-eloksal ve film transfer seçenekleri
- Projeye göre farklı çözümler

## ALT KILAVUZ

- Alüminyum Profil
- Projeye göre farklı çözüm ve imalat

## K60

Motorlu ve manuel seçeneklidir. Cephelerde "V" konumunda çiftler halinde hareket eder.

## GENEL

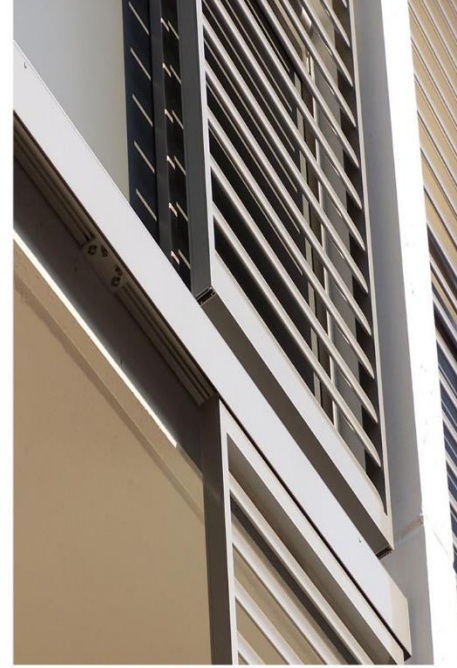
- Ebatlar : Ölçüye göre
- Entegre donanımlı çerçeve
- Panel çiftleri ile bağlantılı şerit menteşe kullanım olanağı

## ÖZELLİKLER

- Otomatik : Sadece 2-4-6 kanat (tek yön)
- Manuel:Sınırsız panel çifti kullanımı
- Sistem kasa derinliği: 60 mm (standart)
- Panel başına ağırlık: 50 kg
- 900 mm en - 3000 mm yüksekliğe kadar
- Talep üzerine farklı ölçülerde imalat

## GÖRSEL

- Malzemeler: Alüminyum ve paslanmaz çelik
- İç dolgu: Çerçeve içleri istenilen malzeme ile doldurulabilir.Örneğin: Lamel, ferfore sac, genişletilmiş metal levhalar, ahşap ve türevleri.



## K30

Motorlu ve manuel seçeneklidir. Cephelerde "V" konumunda çiftler halinde hareket eder.

## GENEL

- Ebatlar : Ölçüye göre
- Vidalı bağlantı parçaları
- Kanat arkasında kalan kılavuz ray ve rulman

## ÖZELLİKLER

- Panel başına ağırlık: 40 kg
- En az %50 rüzgar geçirgenlik oranı
- 600 mm en - 3000 mm yüksekliğe kadar
- Manuel olarak sınırsız sayıda panel çifti kullanabilme özelliği
- Sistem kasa derinliği 30-33 mm

## GÖRSEL

- Malzemeler: Alüminyum ve paslanmaz çelik
- İç dolgu: Çerçeve içleri istenilen malzeme ile doldurulabilir.Örneğin: Lamel, ferfore sac, genişletilmiş metal levhalar, ahşap ve türevleri.







HAREKETLİ CEPHE SİSTEMLERİ

KAYAR  
KATLANIR  
KEPENK

Muallimköy Karatepe Sok. Nu:8  
Gebze-Kocaeli/TÜRKİYE  
İrtibat Tel:0(262) 646 14 84 Dahili:58  
E-mail:info@3kcephe.com.tr  
www.3kcephe.com.tr

HAREKETLİ  
CEPHE  
SİSTEMLERİ